

architekturbüro
 Walter Steinmann GmbH
 Bachtelstrasse 32
 8636 Wald ZH

Tel: 055 266 15 92
 Fax: 055 266 15 93

Plan:

Südwestfassade

Objekt:

Neubau Ferienhaus
 8784 Braunwald GL

Rev. 3.7.02
 Rev. 12.9.02
 Rev. .
 Rev. .
 Rev. .
 Rev. .

Bauherr:

Fam. Steinmann
 Chefstrasse 35h, 8636 Wald

Gez. ab
 Grösse A3
 Datum: 23.4.2002

Mst.: 1:50

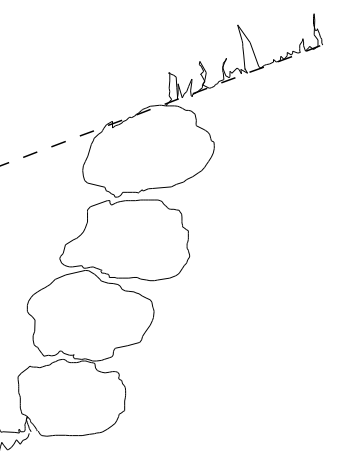
Ausführungsplan

+5785

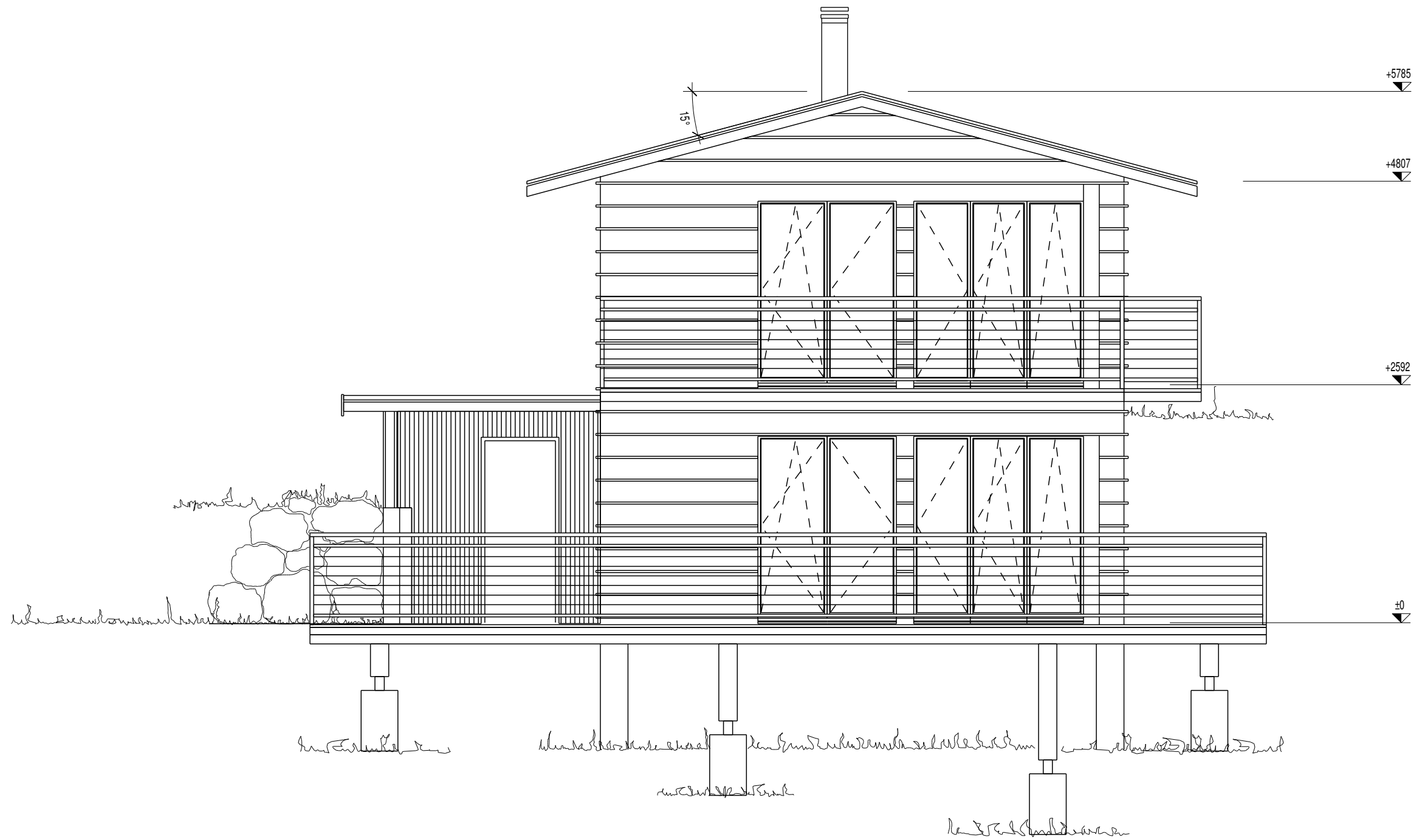
+4807

+2592

±0



architekturbüro Walter Steinmann GmbH Bachtelstrasse 32 8636 Wald ZH Tel: 055 266 15 92 Fax: 055 266 15 93	Plan:	Nordostfassade	
	Objekt:	Neubau Ferienhaus 8784 Braunwald GL	Rev. . Rev. . Rev. .
	Bauherr	Fam. Steinmann Chefstrasse 35h, 8636 Wald	Rev. . Rev. .
Gez. ab Grösse A3 Datum: 23.4.2002	Mst.: 1:50	Ausführungsplan	



architekturbüro
 Walter Steinmann GmbH
 Bachtelstrasse 32
 8636 Wald ZH

Tel: 055 266 15 92
 Fax: 055 266 15 93

Plan:

Südostfassade

Objekt:

Neubau Ferienhaus
 8784 Braunwald GL

Rev. 12.9.02
 Rev. .
 Rev. .
 Rev. .
 Rev. .
 Rev. .

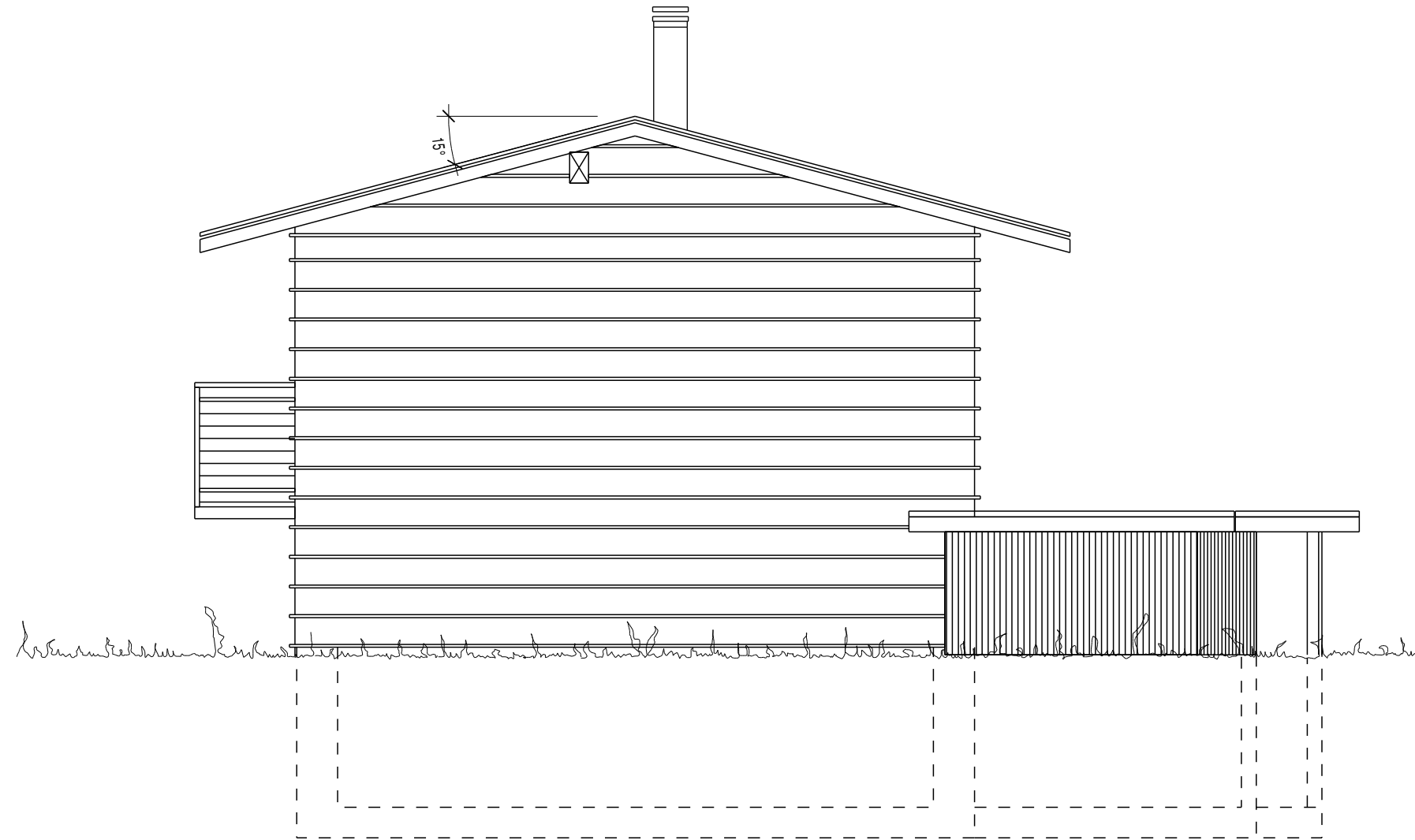
Bauherr

Fam. Steinmann
 Chefstrasse 35h, 8636 Wald

Gez. ab
 Grösse A3
 Datum: 23.4.2002

Mst.: 1:50

Ausführungsplan



architekturbüro
 Walter Steinmann GmbH
 Bachtelstrasse 32
 8636 Wald ZH

Tel: 055 266 15 92
 Fax: 055 266 15 93

Plan:

Nordwestfassade

Objekt:

Neubau Ferienhaus
 8784 Braunwald GL

Rev. .
 Rev. .
 Rev. .
 Rev. .
 Rev. .
 Rev. .

Bauherr

Fam. Steinmann
 Chefstrasse 35h, 8636 Wald

Gez. ab
 Grösse A3
 Datum: 23.4.2002

Mst.: 1:50

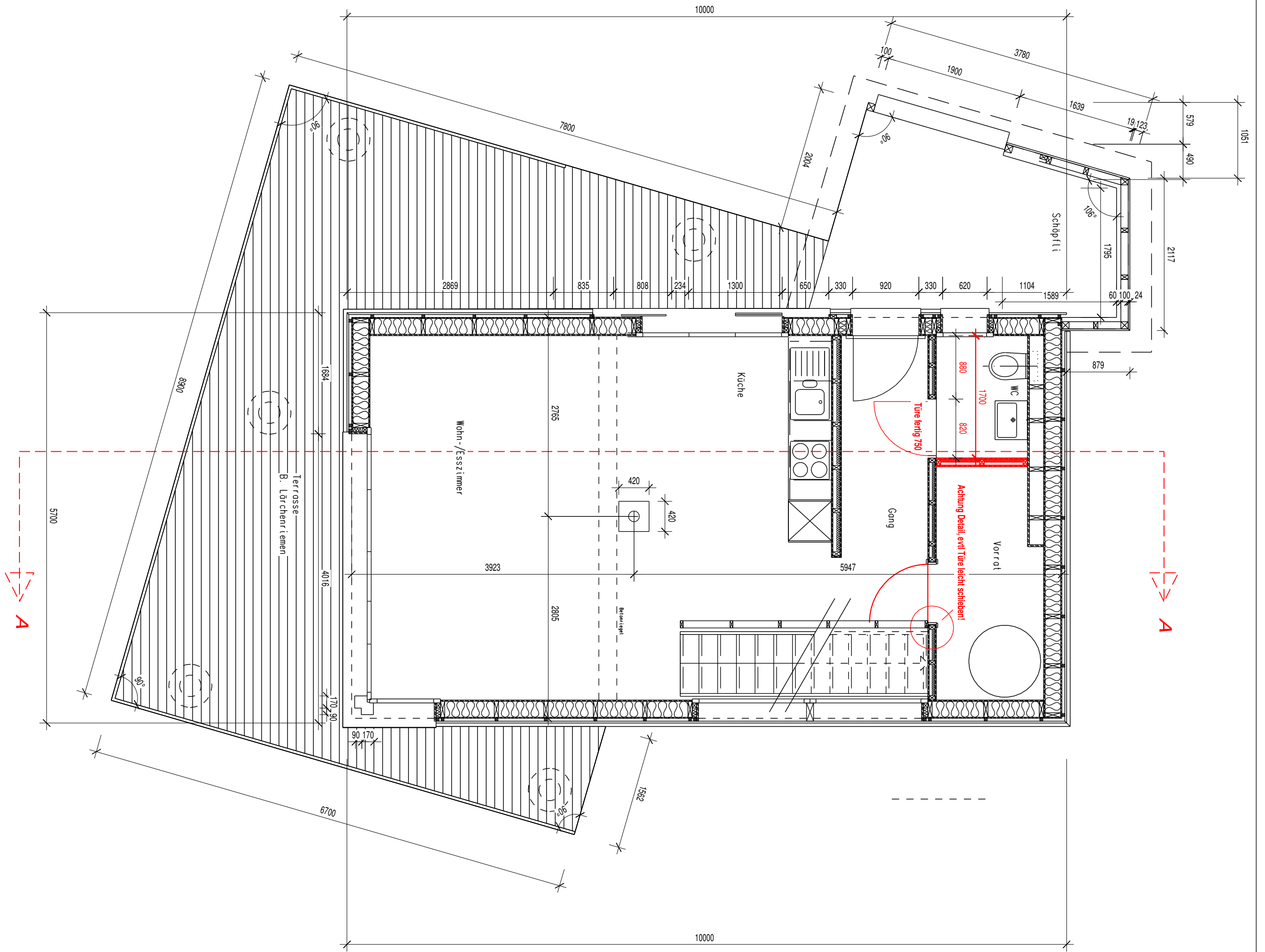
Ausführungsplan

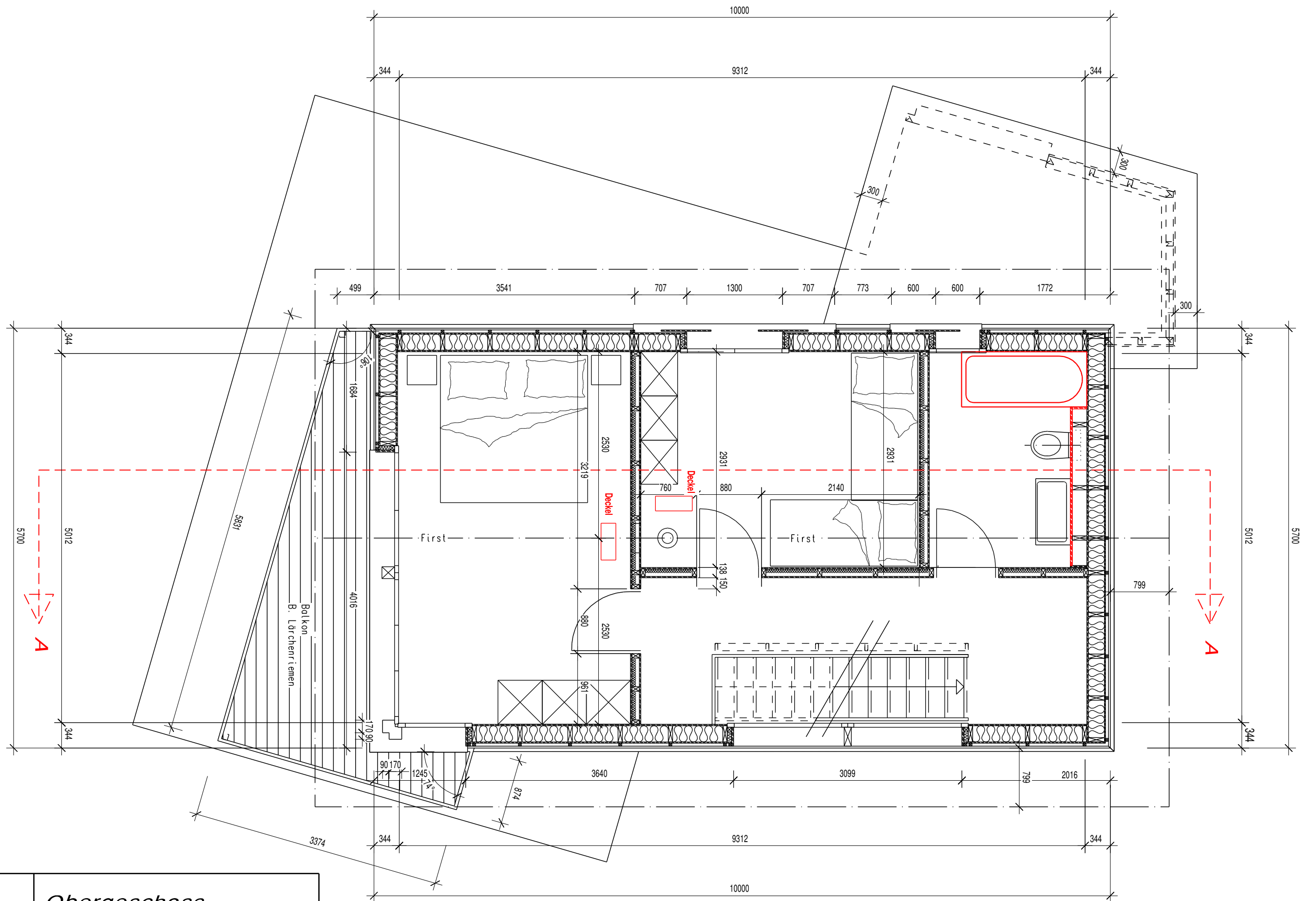
architekturbüro

Walter Steinmann GmbH
Bachtelstrasse 32
8636 Wald ZH

Tel: 055 266 15 92
Fax: 055 266 15 93

Plan:	Objekt:	Rev. 26.06.02
Bauherr:	Neubau Ferienhaus 8784 Braunwald GL	Rev. 12.08.02
	Fam. Steinmann Chelstrasse 35h, 8636 Wald	Rev. 12.09.02
		Rev. 18.09.02
		Rev. 26.09.02
		Rev.
Erdgeschoss		
Mst.: 1:50		
Ausführungsplan		





architekturbüro
 Walter Steinmann GmbH
 Bachtelstrasse 32
 8636 Wald ZH
 Tel: 055 266 15 92
 Fax: 055 266 15 93

Plan:

Obergeschoss

Objekt:

Neubau Ferienhaus
 8784 Braunwald GL

Rev. 28.6.02
 Rev. 12.9.02
 Rev. 18.09.02
 Rev. .
 Rev. .
 Rev. .

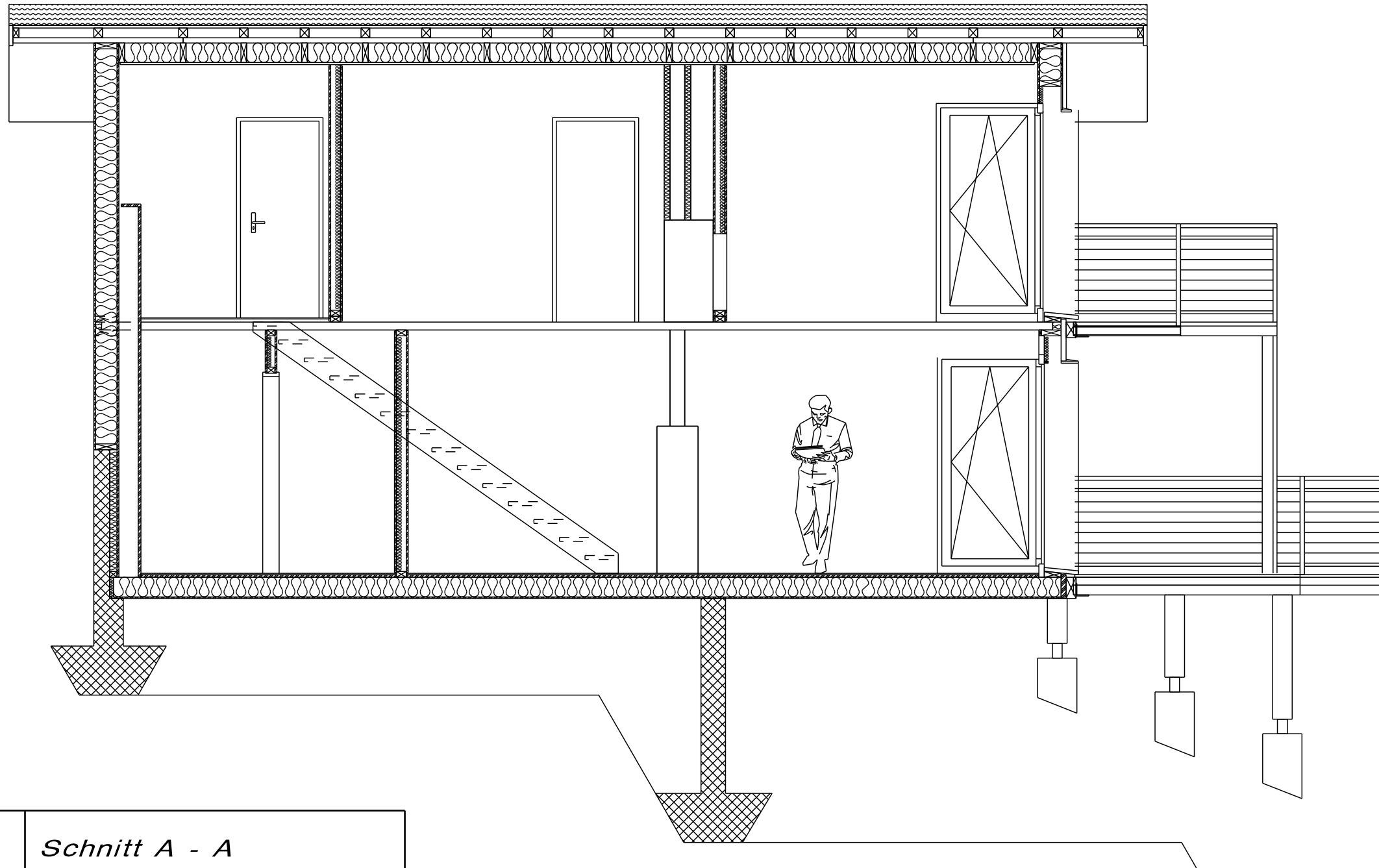
Bauherr:

Fam. Steinmann
 Chefstrasse 35h, 8636 Wald

Gez. at
 Grösse A3
 Datum: 23.4.2002

Mst.: 1:50

Ausführungsplan



architekturbüro Walter Steinmann GmbH Bachtelstrasse 32 8636 Wald ZH Tel: 055 266 15 92 Fax: 055 266 15 93	Plan:	Schnitt A - A	
	Objekt:	Neubau Ferienhaus 8784 Braunwald GL	Rev. 18.09.02 Rev. . Rev. .
	Bauherr	Fam. Steinmann Chefstrasse 35h, 8636 Wald	Rev. . Rev. . Rev. .
Gez. Grösse Datum:	ab A3 23.4.2002	Mst.: 1:50	Ausführungsplan

architekturbüro
 Walter Steinmann GmbH
 Bachtelstrasse 32
 8636 Wald ZH
 Tel: 055 266 15 92
 Fax: 055 266 15 93

Plan:

Treppe

Objekt:

Neubau Ferienhaus
 8784 Braunwald GL

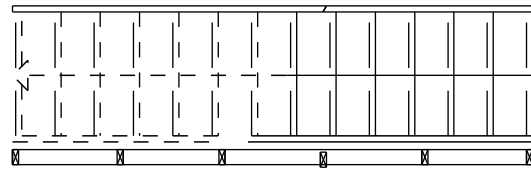
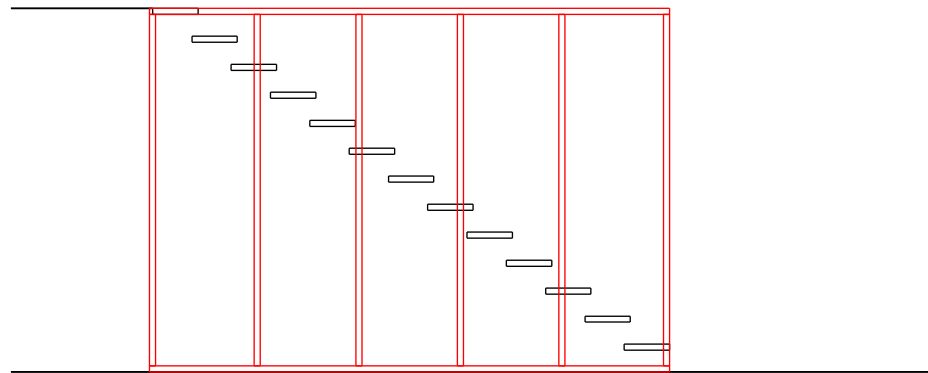
Rev. 26.06.02
 Rev. 12.08.02
 Rev. 12.09.02
 Rev. 18.09.02
 Rev. 26.09.02
 Rev. .

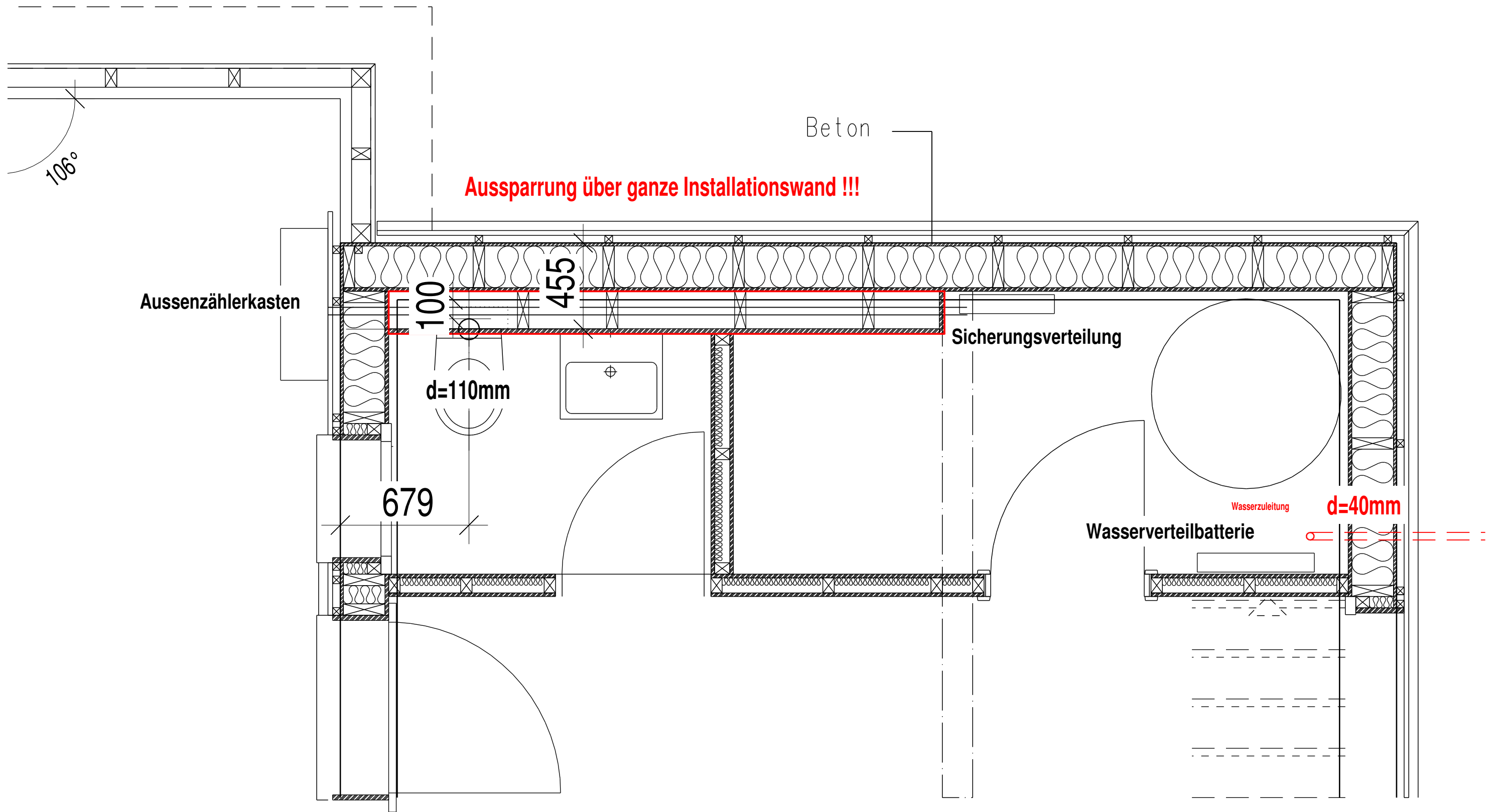
Bauherr:

Fam. Mariani, Zürich, HAUS 1
 Fam. Steinmann, Wald, HAUS 4

Gez. af
 Grösse A3
 Datum: 23.4.2002

Mst.: 1:50





architekturbüro Walter Steinmann GmbH Bachtelstrasse 32 8636 Wald ZH Tel: 055 266 15 92 Fax: 055 266 15 93	Plan:	Leitungen	
	Objekt:	Neubau Ferienhaus 8784 Braunwald GL	Rev. 26.06.02 Rev. 12.08.02 Rev. 12.09.02 Rev. 18.09.02 Rev. 26.09.02 Rev. .
	Bauherr:	Fam. Steinmann, Wald, HAUS 4	
Gez. af Grösse A3 Datum: 23.4.2002	Mst.: 1:50		